

PANTALÓN DENIM SLIM FIT

TEJIDO PRINCIPAL:

Composición: 74% Algodón 20% Poliéster 5% Rayón 1% Elastano

Gramaje: 245 gr/m²

Elasticidad: 20%

Ligamento Fundamental: Punto

Densidad: U: 67 h/cm T: 40 p/m

Resistencia a la tracción: U: 121 kgf T: 65 kgf

Solidez a las Tinturas:

Al Lavado 40°C: 4

Al Planchado: 4

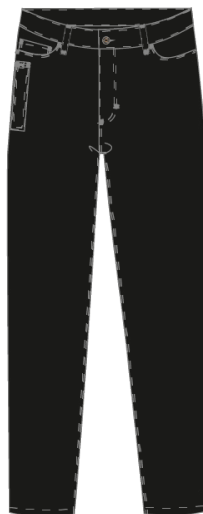
A la Luz: 5

Al Sudor: 4-5

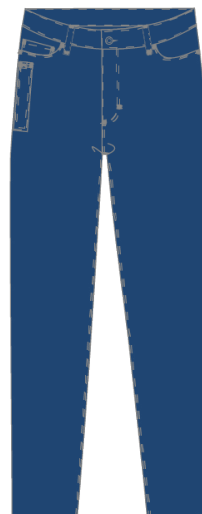
Al Cloro: 4-5

Encogimiento lav 40°C: 3%

Resistencia al Pilling: 3



186
Denim negro



534
Denim azul

CONSERVACIÓN:

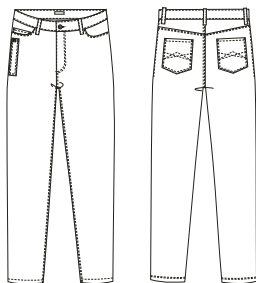
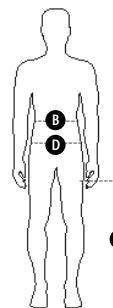


TABLA DE TALLAS:

	38	40	42	44	46	48	50	52	54	56
P. Cintura (cm) (B)	74-76	78-80	82-84	86-88	90-92	94-96	98-100	102-104	106-108	110-112
P.Cadera (cm) (D)	86-88	90-92	94-96	98-100	102-104	106-108	110-112	114-116	118-120	122-124
Largo pierna (cm) (E)	70-85	70-85	70-85	70-85	70-85	70-85	70-85	70-85	70-85	70-85



DESCRIPCIÓN DEL PRODUCTO:

- El pantalón 5 bolsillos denim punto *stretch slim fit*, de corte estrecho, moderno y juvenil.
- Cierre central con botón y cremallera.
- Tallaje simple para un ajuste perfecto.
- Bolsillo para el móvil y compartimento para el boli.
- Este pantalón lleva un proceso de lavado a la piedra para conseguir un efecto desgastado.

BENEFICIOS CLAVE:

Vida útil: Para un uso muy frecuente conserva su aspecto después de 30 lavados en las condiciones indicadas en la etiqueta.

Ambiente: Recomendado para ambientes moderados en interior y exterior.

Stretch: Tejido de punto muy elástico, aportando un extra de confort al usuario y adaptándose a los movimientos del cuerpo.

Bolsillo boli: Compartimento de fácil acceso para el bolígrafo.

Bolsillo móvil: Compartimento de fácil acceso para el móvil.