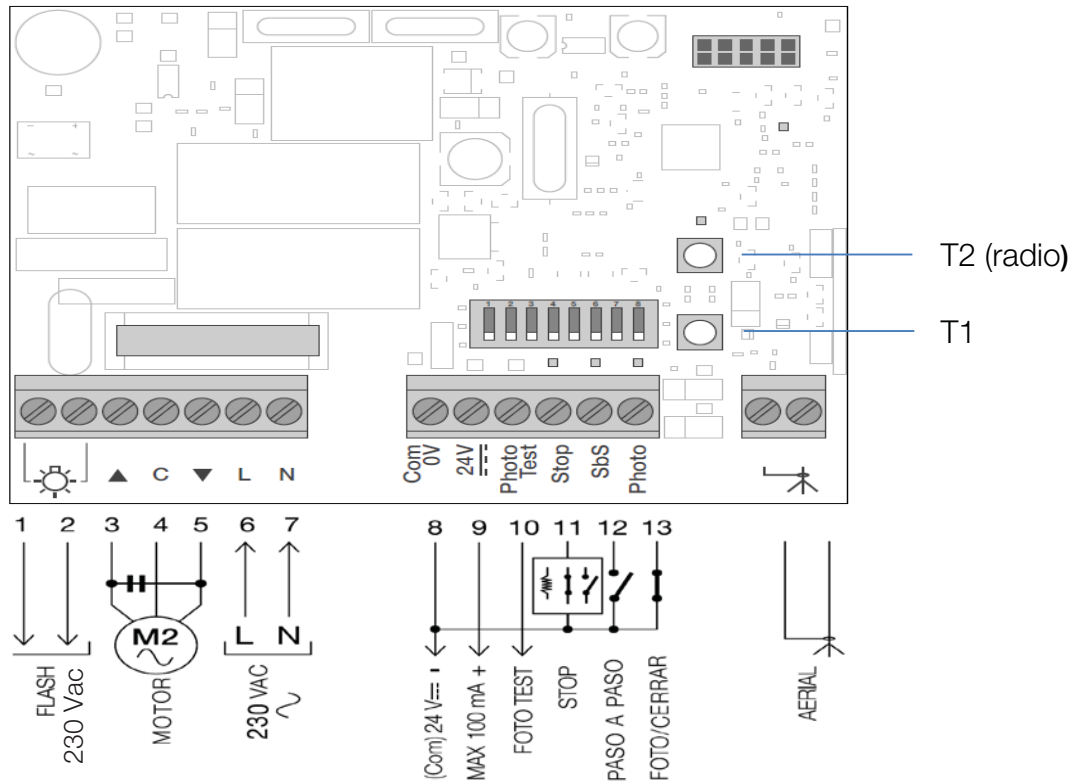


## MC200



### PROGRAMACIÓN DE ESTADO DIP-SWITCH

Pulsar y mantener pulsado T1 durante 5 segundos el led cambiara de parpadear en rojo/verde a verde.

### PROGRAMACIÓN DEL TIEMPO DE FUNCIONAMIENTO

Con el cierre completamente cerrado, pulsar y mantener pulsado T1, a los 5 segundos se pondrá en funcionamiento efectuando la maniobra de apertura, cuando esta termine seguir manteniéndolo pulsado 3 segundos más y soltar.

### PROGRAMACIÓN DEL TIEMPO PAUSA

Un vez programado el **tiempo de funcionamiento** y antes de 5 segundos volver a pulsar el tiempo deseado T1 y soltar

**NOTA:** Para programar este tiempo es necesario que este el dip-switch 8 en ON

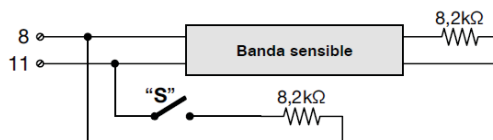
### PROGRAMACIÓN DE TRANSMISORES

Para la programación de un emisor, tendremos que pulsar y soltar T2 el numero de veces igual a la función que deseemos Realizar, seguidamente mantener pulsado 5 segundos el botón Del emisor a grabar y soltar. «esperar 10 segundos a que cierre Programación»

Numero de Pulsaciones	FUNCIÓN
1 Vez	ABRIR
2 Veces	STOP
3 Veces	CERRAR
4 Veces	PASO A PASO
5 Veces	ABRIR – STOP – ABRIR...
6 Veces	CERRAR – STOP – CERRAR...

## MC200

### FUNCIONES PROGRAMABLES



DIP-SWITCH		FUNCIÓN
SWITCH 1 - 2	OFF – OFF	Entrada STOP (8 y 11) para contacto 8k2 sin contacto "S"
	OFF - ON	Entrada STOP(8 y 11) para contacto 8k2 con contacto "S"
	ON - OFF	Entrada STOP (8 y 11) para contacto NA
	ON - ON	Entrada STOP (8 y 11) para contacto NC
SWITCH 3	OFF	Entrada STOP (8 y 11) realiza breve inversión del movimiento
	ON	Entrada STOP (8 y 11) detiene la maniobra en curso
SWITCH 4	OFF	Entrada PHOTO (8 y 13) contacto NC para conexión de fotocélulas
	ON	Entrada PHOTO (8 y 13) contacto NA para conexión contacto de cierre
SWITCH 5	OFF	Entrada Sbs (8 y 12) contacto NA para paso a paso (Abrir-Stop-Cerrar-Stop...)
	ON	da Sbs (8 y 12) contacto NA para abrir (Abrir-Stop-Abrir-Stop...)
SWITCH 6	OFF	Función comunitaria desactivada
	ON	Función comunitaria activada
SWITCH 7	OFF	Salida (8 y 10) 24 Vdc con función S.C.A.
	ON	Salida (8 y 10) 24 Vdc función Phototest
SWITCH 8	OFF	Desactiva cierre automático y elimina tiempo de pausa
	ON	Habilita cierre automático y programar tiempo de pausa

### CANCELACION TOTAL DE LA MEMORIA

Pulsar y mantener pulsado T2 se encenderá el «led radio», se apagará y posteriormente empezará a parpadear, soltar en el inicio del 3º parpadeo para borrar solo emisores o en el 5º parpadeo para resetear la memoria completamente.

### CANCELACION DE UN SOLO EMISOR DE LA MEMORIA

Mantener pulsado T2 se encenderá el «led radio», pulsar el emisor (*el pulsador memorizado si estuviere grabado en modo II o cualquier pulsador si estuviere grabado en modo I*) que deseamos borrar y soltar. Cuando nos de 5 parpadeos rápidos el led radio.