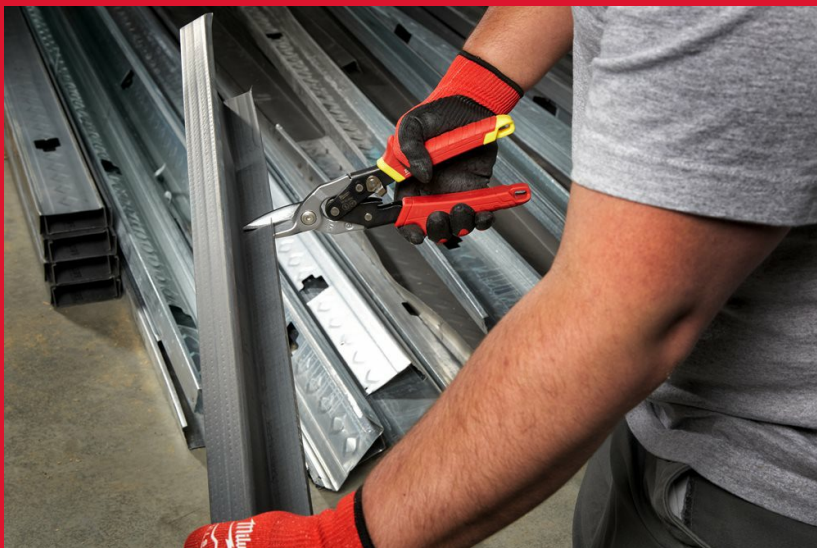


# Straight aviation snips

## TIJERAS CORTACHAPAS

- Topes para el pulgar y el índice para una mayor comodidad y menos fatiga. Permite al usuario empujar cuando realiza el corte con facilidad y menos riesgo de cortarse
- Los filos de corte serrados evitan el deslizamiento durante el corte
- La mano se cansa menos cuando corta materiales gruesos. Diseño de efecto palanca más efectivo
- Resorte que abre las hojas automáticamente durante el corte, para una acción más rápida y menos cansada
- Cuchillas cromadas para una mayor vida. Endurecimiento extra de 65HRC
- Fabricado en aleación de acero forjado para una mayor durabilidad (acero cromado)
- Mecanismo de bloqueo de una sola mano
- Diseño extraplano para que no se enganchen en el material
- Triple identificación de la dirección de corte: en la cabeza, en la empuñadura y por el código de color de la empuñadura
- Empuñadura engomada ergonómica para un agarre más cómodo durante más tiempo
- Tijeras cortachapas: para cortes rectos o formas. Para cortes circulares poco cerrados e incisiones
- Cortachapas en ángulo: para cortes continuados rectos o curvos. Diseño a 45° mantiene las manos del usuario separadas del material de corte
- Cortachapas extralargas: para cortes más largos y rectos de una sola vez



Article Number	48224530, 48224030
Cantidad por paquete	1
Dirección de corte	Recto (amarillo)
Largo total (mm)	260
Longitud del corte (mm)	31
Máx. capacidad de corte en aluminio (mm)	1.0
Máx. capacidad en metal (mm)	1.0
Max. capacidad de corte en acero inoxidable (mm)	0.6
Peso (g)	430