



EMERGENCY LED LIGHT

LUZ LED DE EMERGENCIA

SAFELIGHT

SAFELIGHT

#HOMOLOGADO NORMATIVA DGT

#IDIADA PC19110180





MAGNETIC
MAGNÉTICO



RESISTANT TO RAIN AND SNOW
RESISTENTE A LLUVIA Y NIEVE



FLASHLIGHT FUNCTION
FUNCIÓN LINTERNA



EMERGENCY SIGNALING
SEÑALIZACIÓN DE EMERGENCIA



BXFL01

Emergency LED Light Luz LED de emergencia

SAFELIGHT



MAGNETIC
MAGNÉTICO



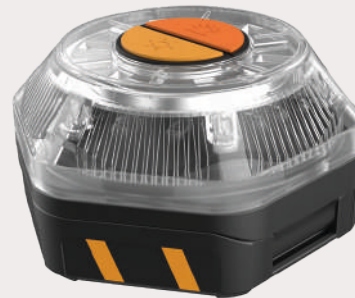
RESISTANT TO RAIN AND SNOW
RESISTENTE A LLUVIA Y NIEVE



FLASHLIGHT FUNCTION
FUNCIÓN LINTERNA



EMERGENCY SIGNALING
SEÑALIZACIÓN DE EMERGENCIA




62 CANDLES
62 CANDELAS



48 CANDLES
48 CANDELAS



SAFE LIGHT 

HELP FLASH 

BXFL01

Emergency LED Light

Luz LED de emergencia

SAFELIGHT

¿Por qué comprar Safe Light?

Novedoso producto para la **Seguridad Vial**. No sólo advierte de accidentes, los evita no molestando al resto de conductores.

Autónomo: funciona con pilas y es resistente a la lluvia, facilitando así su uso en cualquier lugar y momento.

Multifunción: luz de emergencia con triple destello y linterna blanca para manipular el coche con mayor visibilidad; se puede colgar vía gancho e incluye placa magnética, lo que permite su colocación en diversas partes del vehículo.

Dada su gran visibilidad en carretera, **otorga mucha más seguridad que un triángulo solo.**

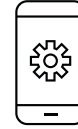
Homologado*, autorizado y recomendado por todas las autoridades de Seguridad Vial.



Homologado

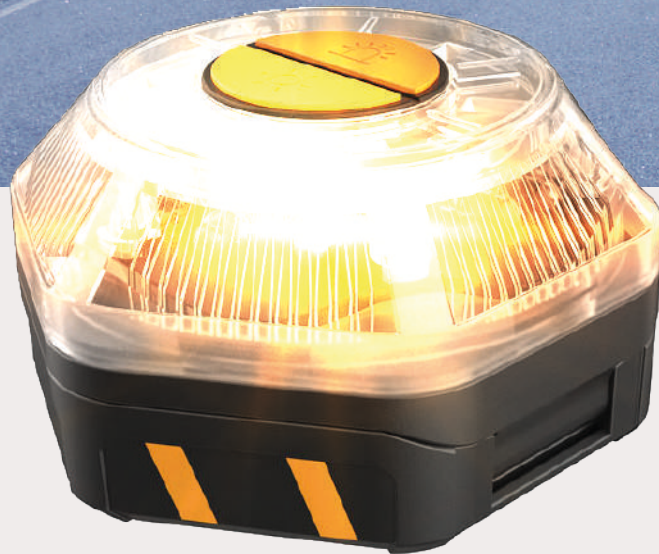
A día de hoy, no todas las luces estacionarias del mercado cumplen con las prescripciones relativas a la certificación de dispositivos luminosos de la DGT.

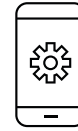
Safe Light ha sido diseñada abarcando todas las características técnicas requeridas en el **Real Decreto 2822/1998** (REGLAMENTO GENERAL DE VEHÍCULOS) de 23 diciembre (Señales en los Vehículos, V-16 “Dispositivos de Preseñalización de Peligro”, ya incluido en la Instrucción 18/ V-132 de la **Dirección General de Tráfico**, de fecha 21 de diciembre de 2018.



LUZ DE EMERGENCIA

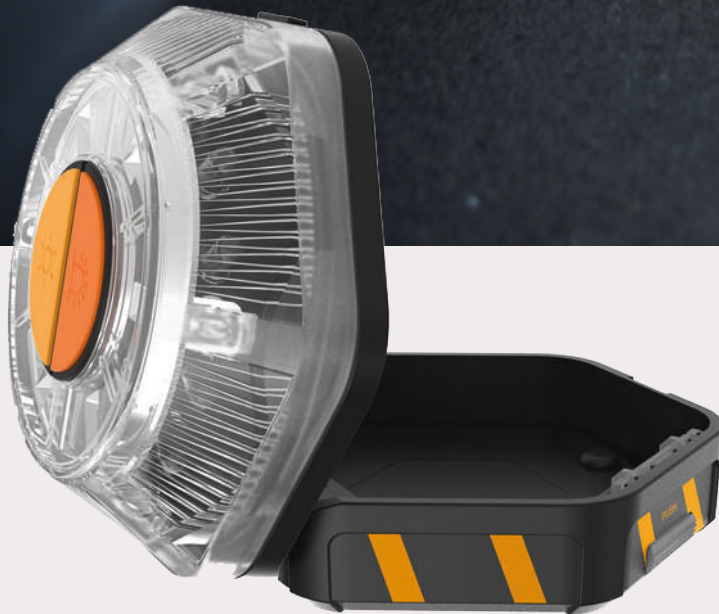
Luz de emergencia LED diseñada para advertir y señalar la posición del vehículo en la vía.

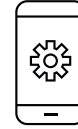




LINTERNA

Luz auxiliar: luz auxiliar blanca, direccional.

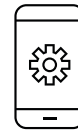




ESPECIFICACIONES TÉCNICAS

Luz de emergencia con gancho V-16, homologada por la DGT para utilizar como señalización de peligro.





ESPECIFICACIONES TÉCNICAS

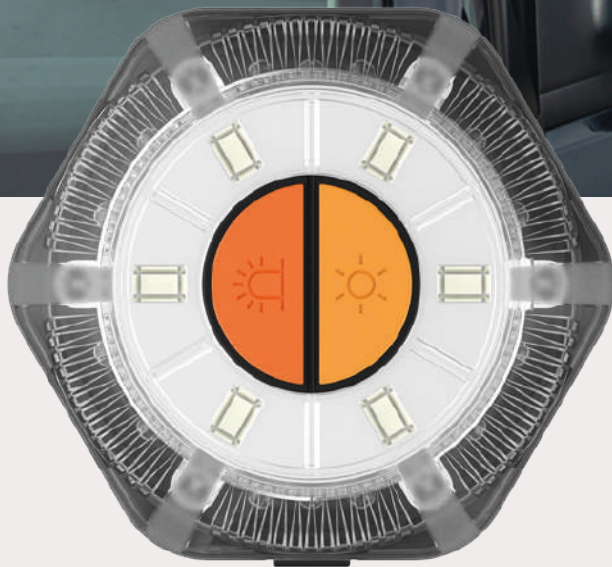
Incluye pestaña retráctil para colocar en la ventanilla del vehículo.





MAGNETICO

Soporte magnético para colocar en la carrocería del vehículo, resistente a las ráfagas de viento.





STACKABLE
APILABLE

12

12 UNITS
12 UNIDADES





SAFELIGHT
GRACIAS

www.ksixmobile.com

6