

**PUNTOS DE CIERRE GS3000**

**Funciones**

Puntos de cierre que aplicar en el marco para corredera elevable GS3000.

**Características técnicas**

Puntos de cierre que aplicar en el marco en las ranuras de la varilla de accionamiento instalada en la hoja.

Disponibles en varias versiones que elegir según el perfil usado.

En combinación con los espesores idóneos para el perfil, aseguran una fijación óptima de la hoja en el marco.

El número de puntos que instalar depende de la altura de la hoja y de la varilla de accionamiento elegida.

**Materiales**

Punto de cierre de latón niquelado

Espesores de acero inoxidable

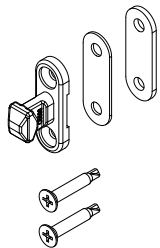
Adaptador (para versión hojas contrapuestas) de nailon

Placa de fijación (para versión hojas contrapuestas) de acero inoxidable

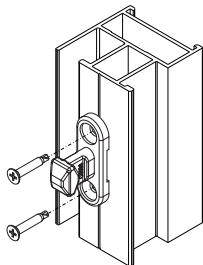
Tornillos de fijación de acero inoxidable



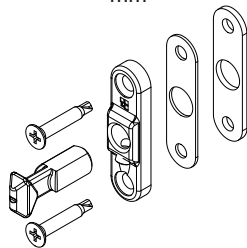
Punto de cierre fijo



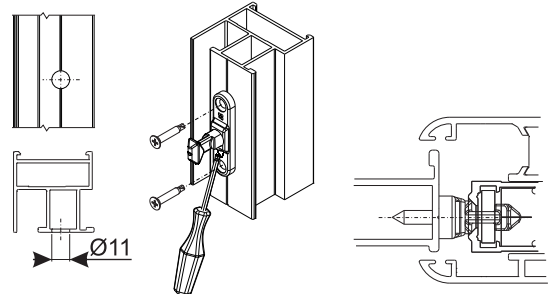
Montaje punto de cierre fijo



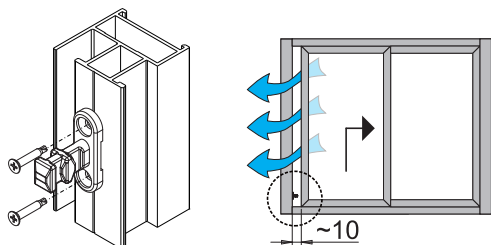
Punto de cierre regulable 13÷25 mm



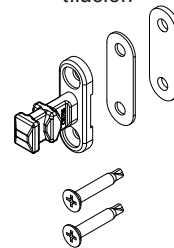
Montaje punto de cierre regulable 13÷25 mm



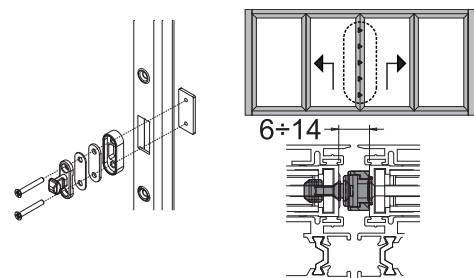
Montaje punto de cierre con Microventilación



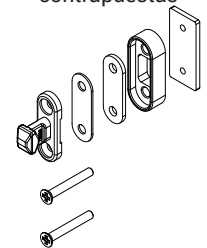
Punto de cierre con Microventilación



Montaje punto de cierre para hojas contrapuestas



Punto de cierre para hojas contrapuestas



Código	Descripción	Rango	Base Bruto	Amplizado Elox	Lacado	Trend/Oro Latón	Unidades por confección
07149	Punto de cierre fijo	13 ÷ 16 mm	X				10
07150	Punto de cierre regulable	13 ÷ 25 mm	X				10
07151	Punto de cierre microventilación	13 ÷ 16 mm	X				10
07152	Punto de cierre hojas contrapuestas	13 ÷ 16 mm	X				10

**PUNTOS DE CIERRE GS3000**

**Funciones**

Puntos de cierre que aplicar en el marco para corredera elevable GS3000.

**Características técnicas**

Puntos de cierre que aplicar en el marco en las ranuras de la varilla de accionamiento instalada en la hoja.

Disponibles en varias versiones que elegir según el perfil usado.

En combinación con los espesores idóneos para el perfil, aseguran una fijación óptima de la hoja en el marco.

El número de puntos que instalar depende de la altura de la hoja y de la varilla de accionamiento elegida.

**Materiales**

Punto de cierre de latón niquelado

Espesores de acero inoxidable

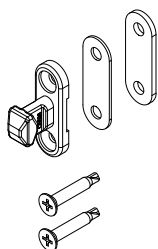
Adaptador (para versión hojas contrapuestas) de nailon

Placa de fijación (para versión hojas contrapuestas) de acero inoxidable

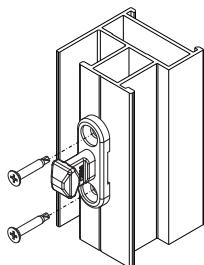
Tornillos de fijación de acero inoxidable



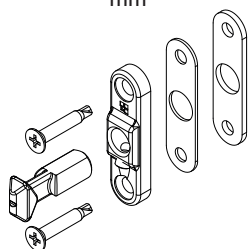
Punto de cierre fijo



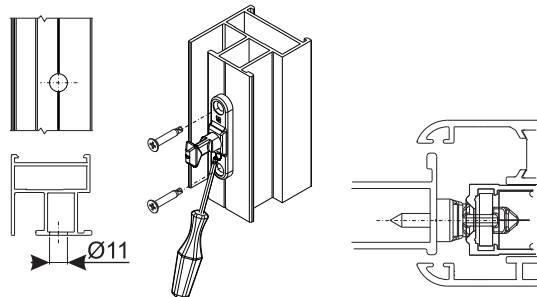
Montaje punto de cierre fijo



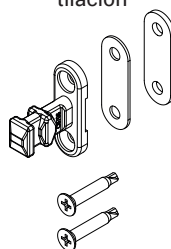
Punto de cierre regulable 13÷25 mm



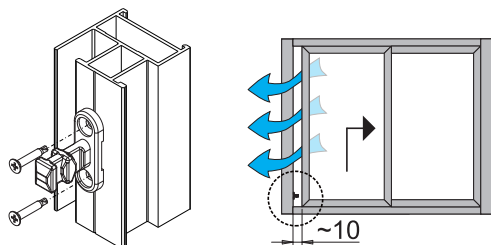
Montaje punto de cierre regulable 13÷25 mm



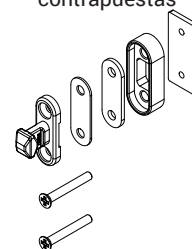
Punto de cierre con Microventilación



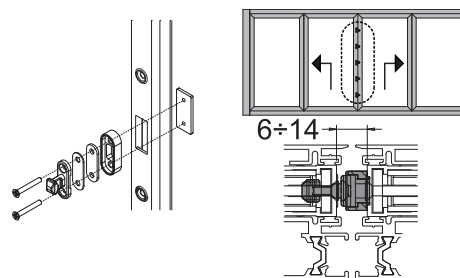
Montaje punto de cierre con Microventilación



Punto de cierre para hojas contrapuestas



Montaje punto de cierre para hojas contrapuestas



Código	Descripción	Rango	Base Bruto	Amplizado Elox	Lacado	Trend/Oro Latón	Unidades por conexión
07149	Punto de cierre fijo	13 ÷ 16 mm	X				10
07150	Punto de cierre regulable	13 ÷ 25 mm	X				10
07151	Punto de cierre microventilación	13 ÷ 16 mm	X				10
07152	Punto de cierre hojas contrapuestas	13 ÷ 16 mm	X				10