

CARROS GS3000-300

Funciones

Carros ambidiestros para sistema corredera elevable GS3000.

Características técnicas

Carros ambidiestros de dos ruedas con dispositivo de elevación mediante palancas para realizar hojas móviles de 300 a 400 kg de peso.

Carros 300/22

El juego está constituido por un carro primario angular, equipado con rodillera para la elevación de la hoja y por un carro secundario.

El acoplamiento y el accionamiento del carro secundario se producen mediante una varilla de unión que cortar a medida.

Compatibles con las varillas de accionamiento con entrada de 27,5 y 37,5 mm y con las martelinas con distancia entre ejes de fijación de 80 mm.

La dotación incluye casquillos roscados para insertar en la varilla de accionamiento, en caso de combinación con un tirador sencillo, y en el tirador externo, en caso de combinación con un tirador doble.

Carro suplementario 300/22

Carro suplementario que combinar con los carros 300/22 en los siguientes casos:

- n.º 1 carro suplementario para hojas con una anchura superior a 2500 mm y un peso de hasta 300 kg
- n.º 2 carros suplementarios para hojas de hasta 400 kg de peso y una anchura >1300 mm

Acoplamiento con los demás carros mediante la porción de varilla de unión de la dotación.

Los carros 300/22 y el carro suplementario 300/22 tienen una rueda que usar con carriles con un radio de 2,5 mm.

Ambos equipados con elementos especiales de apoyo que, en la posición de hoja cerrada, mantienen las ruedas levantadas del carril.

Tornillos de fijación, pernos de conexión varilla de unión y guías varilla en dotación.

Materiales

Cuerpo carro de zamak galvanizado

Cárteres laterales de acero inoxidable

Palancas, bielas y pernos de conexión de acero inoxidable

Ruedas de nailon con carga de fibra de vidrio

Varilla de unión de acero galvanizado

Guías varillas de unión de nailon con carga de fibra de vidrio

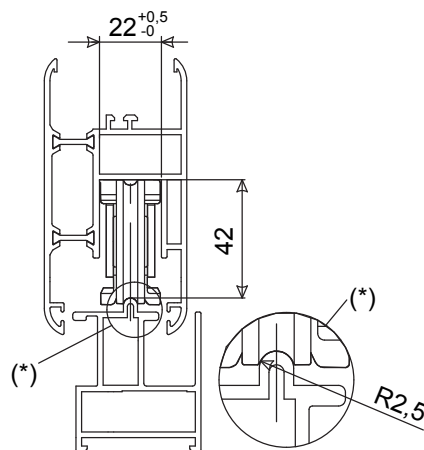
Tornillos de fijación de acero galvanizado

Casquillos de acero galvanizado

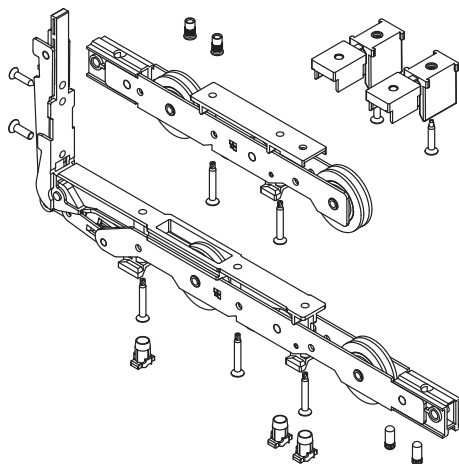
Elementos de apoyo para carros de nailon

Capacidades

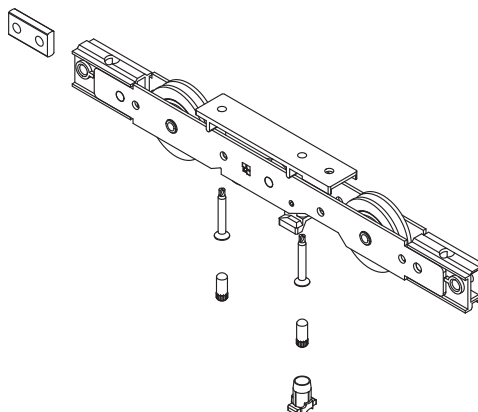
Para hojas de hasta 400 Kg de peso.



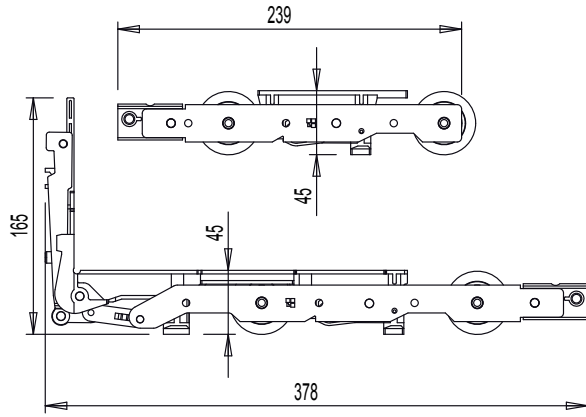
Carros 300/22



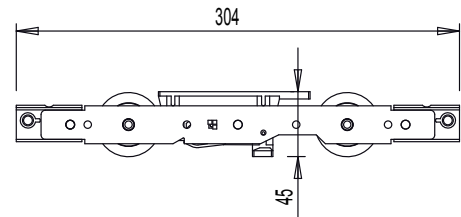
Carro suplementario 300/22



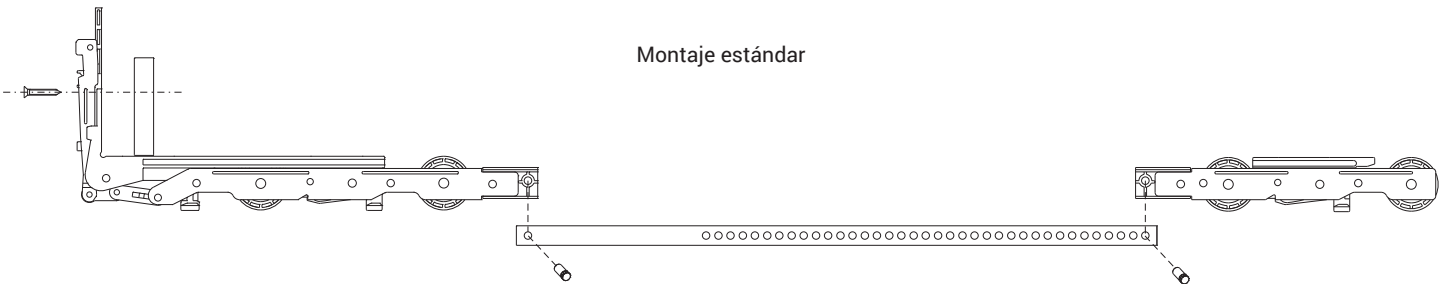
Art. 07101



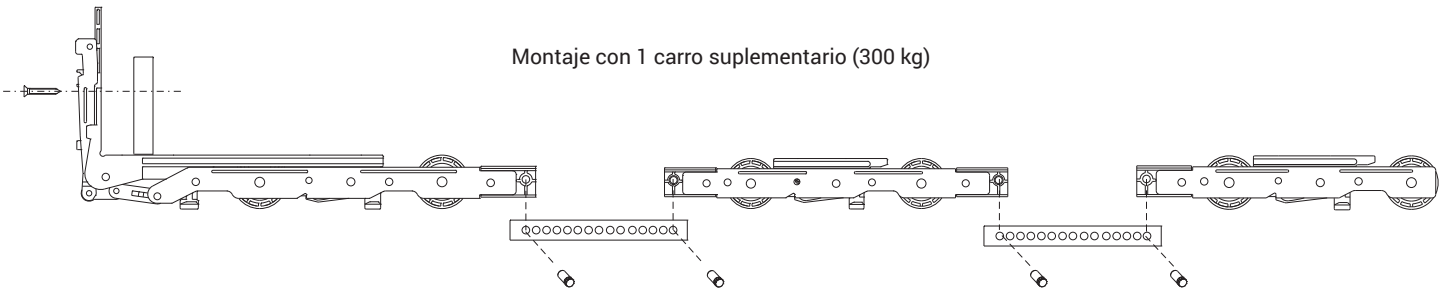
Art. 07102



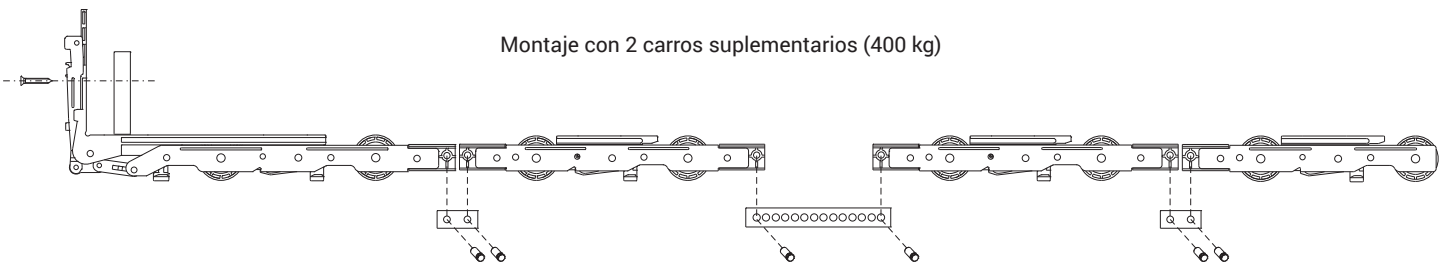
Montaje estándar



Montaje con 1 carro suplementario (300 kg)



Montaje con 2 carros suplementarios (400 kg)



Código	Descripción	Anchura ranura (A)	Altura guía (B)	Máx. peso hoja	Compatible con varilla de accionamiento	Compatible con distancia entre ejes martelina (l)	Base Bruto	Anodizado Elox	Lacado	Trend/Oro Latón	Unidades por confección
07101	Carros 300/22 - GS3000	22 mm	42 mm	300 kg	E = 27,5 E = 37,5	80 mm	X				1
07102	CARRO SUPLEMENTARIO 300/22-GS3000	22 mm	42 mm	300 kg con 1 carro 400 kg con 2 carros	E=27,5 mm E=37,5 mm	80 mm	X				1