

VARILLAS DE UNIÓN CARROS

Funciones

Varilla para el acoplamiento de los carros del sistema corredera elevable GS3000.

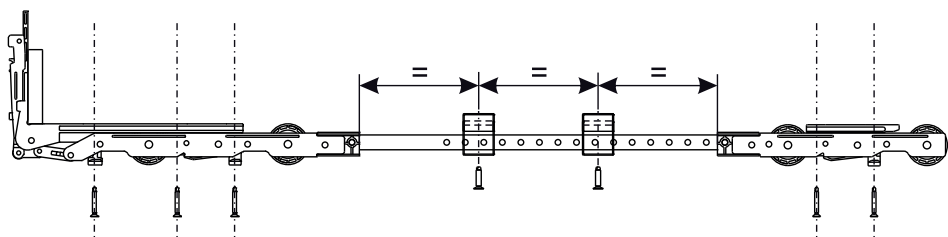
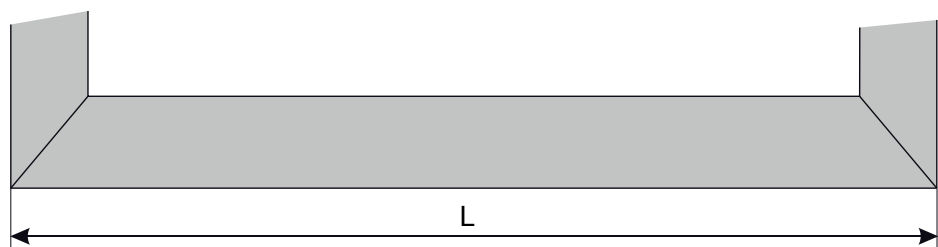
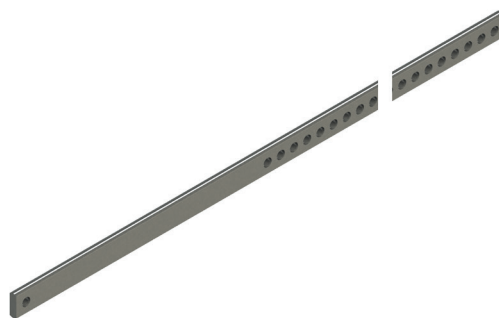
Características técnicas

La varilla de unión transmite el movimiento desde el carro principal al secundario.

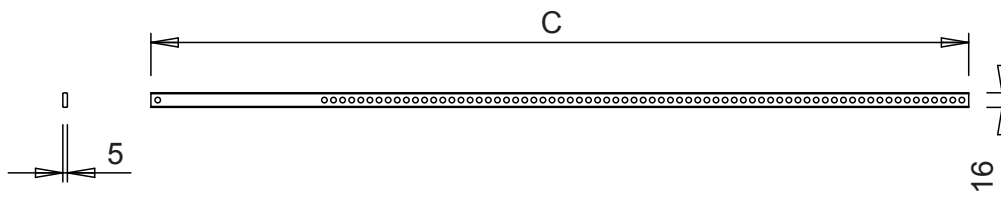
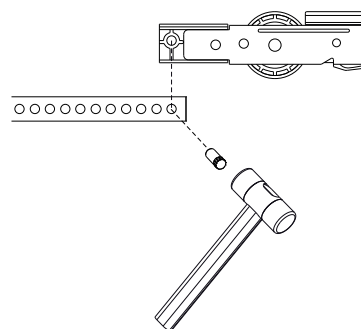
Disponible en tres medidas diferentes, que cortar según la anchura de la hoja. Compatible con todas las versiones de carros.

Materiales

Acero galvanizado



Fijación de la varilla en los carros



Código	Descripción	Longitud varilla (C)	Anchura hoja (L) (*)	Base Bruto	Anodizado Elox	Lacado	Trend/Oro Latón	Unidades por confección
07146	Varilla de unión carros 900 - GS3000	900 mm	600 ÷ 1500 mm	X				5
07147	Varilla de unión carros 1400 - GS3000	1400 mm	1501 ÷ 2000 mm	X				5
07148	Varilla de unión carros 1900 - GS3000	1900 mm	2001 ÷ 2500 mm	X				5

(*) Las dimensiones se refieren a la anchura mínima y máxima de la hoja realizada con la varilla seleccionada. El empleo de carros suplementarios permite realizar una anchura máxima de 3350 mm para la hoja.

VARILLAS DE UNIÓN CARROS

Funciones

Varilla para el acoplamiento de los carros del sistema corredera elevable GS3000.

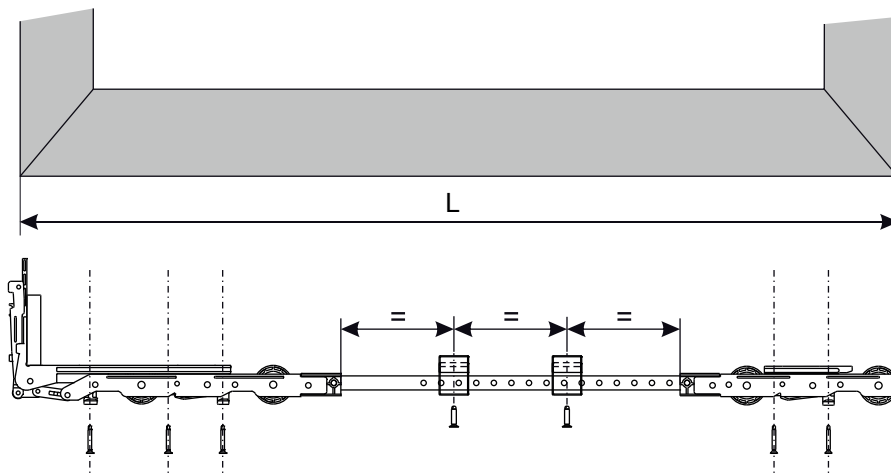
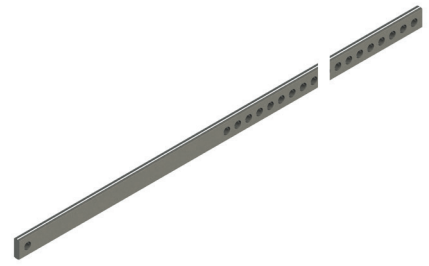
Características técnicas

La varilla de unión transmite el movimiento desde el carro principal al secundario.

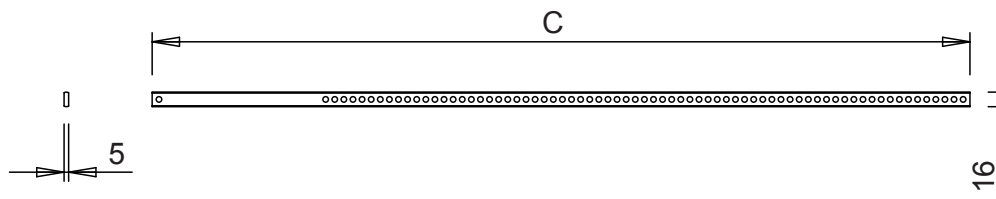
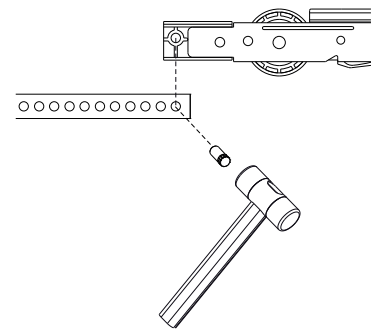
Disponible en tres medidas diferentes, que cortar según la anchura de la hoja. Compatible con todas las versiones de carros.

Materiales

Acero galvanizado



Fijación de la varilla en los carros



Código	Descripción	Longitud varilla (C)	Anchura hoja (L) (*)	Base Bruto	Anodizado Elox	Lacado	Trend/Oro Latón	Unidades por confección
07146	Varilla de unión carros 900 - GS3000	900 mm	600 ÷ 1500 mm	X				5
07147	Varilla de unión carros 1400 - GS3000	1400 mm	1501 ÷ 2000 mm	X				5
07148	Varilla de unión carros 1900 - GS3000	1900 mm	2001 ÷ 2500 mm	X				5

(*) Las dimensiones se refieren a la anchura mínima y máxima de la hoja realizada con la varilla seleccionada. El empleo de carros suplementarios permite realizar una anchura máxima de 3350 mm para la hoja.