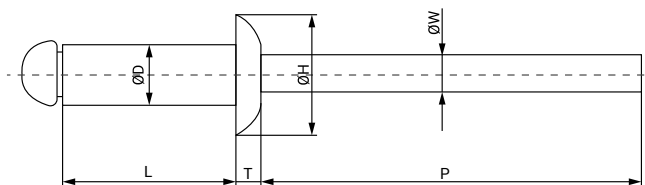


Los remaches standard cabeza alomada se utilizan para la unión de todo tipo de materiales metálicos. Cuando se desea una mayor resistencia a la rotura y consistencia en el montaje podremos aplicar los remaches fabricados en acero.

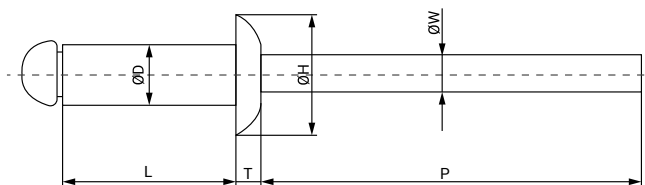
**MATERIAL:** Cuerpo: Acero Al 5050  
Vástago: Acero al carbono

**ACABADO:** Cuerpo: Pulido  
Vástago: Cincado Cr3

| Medida<br>Ø D x L | Referencia | Ø D           | L<br>+1.0 - 0.2 | Ø H          | P<br>Mín. | T<br>± 0.2 | Ø W<br>± 0.15 | Envase | Embalaje |
|-------------------|------------|---------------|-----------------|--------------|-----------|------------|---------------|--------|----------|
| 2,4 x 6           | 09101013   | 2,4 +0,-0,15  | 6               | 4,7 +0,3-0,1 | 27,0      | 0,8        | 1,40          | 500    | 10.000   |
| 2,4 x 8           | 09101021   | 2,4 +0,-0,15  | 8               | 4,7 +0,3-0,1 | 27,0      | 0,8        | 1,40          | 500    | 8.000    |
| 3 x 5             | 09101620   | 3,0 +0,08-0,1 | 5               | 6,5 +0,-0,7  | 27,0      | 1,0        | 1,75          | 500    | 10.000   |
| 3 x 6             | 09101638   | 3,0 +0,08-0,1 | 6               | 6,5 +0,-0,7  | 27,0      | 1,0        | 1,75          | 500    | 10.000   |
| 3 x 8             | 09101611   | 3,0 +0,08-0,1 | 8               | 6,5 +0,-0,7  | 27,0      | 1,0        | 1,75          | 500    | 10.000   |
| 3 x 10            | 09101662   | 3,0 +0,08-0,1 | 10              | 6,5 +0,-0,7  | 27,0      | 1,0        | 1,75          | 500    | 10.000   |
| 3 x 12            | 09101689   | 3,0 +0,08-0,1 | 12              | 6,5 +0,-0,7  | 27,0      | 1,0        | 1,75          | 500    | 10.000   |
| 3,2 x 6           | 09101048   | 3,2 +0,08-0,1 | 6               | 6,5 +0,-0,7  | 27,0      | 1,0        | 1,75          | 500    | 10.000   |
| 3,2 x 8           | 09101056   | 3,2 +0,08-0,1 | 8               | 6,5 +0,-0,7  | 27,0      | 1,0        | 1,75          | 500    | 10.000   |
| 3,2 x 10          | 09101064   | 3,2 +0,08-0,1 | 10              | 6,5 +0,-0,7  | 27,0      | 1,0        | 1,75          | 500    | 10.000   |
| 3,2 x 12          | 09101072   | 3,2 +0,08-0,1 | 12              | 6,5 +0,-0,7  | 27,0      | 1,0        | 1,75          | 500    | 10.000   |
| 3,2 x 15          | 09101080   | 3,2 +0,08-0,1 | 15              | 6,5 +0,-0,7  | 27,0      | 1,0        | 1,75          | 500    | 10.000   |
| 3,2 x 18          | 09101099   | 3,2 +0,08-0,1 | 18              | 6,5 +0,-0,7  | 27,0      | 1,0        | 1,75          | 500    | 10.000   |



| Medida<br>Ø D x L | Referencia | Ø D            | L<br>+1.0 - 0.2 | Ø H        | P<br>Mín. | T<br>± 0.2 | Ø W<br>± 0.15 | Envase | Embalaje |
|-------------------|------------|----------------|-----------------|------------|-----------|------------|---------------|--------|----------|
| 4 x 6             | 09101101   | 4,0 +0,08-0,15 | 6               | 7,5 +-0,5  | 27,0      | 1,2        | 2,08          | 500    | 10.000   |
| 4 x 7             | 09101110   | 4,0 +0,08-0,15 | 7               | 7,5 +-0,5  | 27,0      | 1,2        | 2,08          | 500    | 10.000   |
| 4 x 8             | 09101128   | 4,0 +0,08-0,15 | 8               | 7,5 +-0,5  | 27,0      | 1,2        | 2,08          | 500    | 10.000   |
| 4 x 10            | 09101136   | 4,0 +0,08-0,15 | 10              | 7,5 +-0,5  | 27,0      | 1,2        | 2,08          | 500    | 10.000   |
| 4 x 12            | 09101144   | 4,0 +0,08-0,15 | 12              | 7,5 +-0,5  | 27,0      | 1,2        | 2,08          | 500    | 10.000   |
| 4 x 14            | 09101734   | 4,0 +0,08-0,15 | 14              | 7,5 +-0,5  | 27,0      | 1,2        | 2,08          | 500    | 10.000   |
| 4 x 16            | 09101742   | 4,0 +0,08-0,15 | 16              | 7,5 +-0,5  | 27,0      | 1,2        | 2,08          | 500    | 10.000   |
| 4 x 18            | 09101160   | 4,0 +0,08-0,15 | 18              | 7,5 +-0,5  | 27,0      | 1,2        | 2,08          | 500    | 10.000   |
| 4 x 20            | 09101750   | 4,0 +0,08-0,15 | 20              | 7,5 +-0,5  | 27,0      | 1,2        | 2,08          | 500    | 10.000   |
| 4,8 x 6           | 09101216   | 4,8 +0,08-0,15 | 6               | 9,5 +0-0,1 | 27,0      | 1,4        | 2,58          | 500    | 10.000   |
| 4,8 x 8           | 09101224   | 4,8 +0,08-0,15 | 8               | 9,5 +0-0,1 | 27,0      | 1,4        | 2,58          | 500    | 10.000   |
| 4,8 x 10          | 09101232   | 4,8 +0,08-0,15 | 10              | 9,5 +0-0,1 | 27,0      | 1,4        | 2,58          | 500    | 10.000   |
| 4,8 x 12          | 09101240   | 4,8 +0,08-0,15 | 12              | 9,5 +0-0,1 | 27,0      | 1,4        | 2,58          | 500    | 10.000   |
| 4,8 x 14          | 09101507   | 4,8 +0,08-0,15 | 14              | 9,5 +0-0,1 | 27,0      | 1,4        | 2,58          | 500    | 5.000    |
| 4,8 x 16          | 09101515   | 4,8 +0,08-0,15 | 16              | 9,5 +0-0,1 | 27,0      | 1,4        | 2,58          | 500    | 5.000    |
| 4,8 x 18          | 09101267   | 4,8 +0,08-0,15 | 18              | 9,5 +0-0,1 | 27,0      | 1,4        | 2,58          | 500    | 5.000    |
| 4,8 x 21          | 09101275   | 4,8 +0,08-0,15 | 21              | 9,5 +0-0,1 | 27,0      | 1,4        | 2,58          | 250    | 5.000    |
| 4,8 x 24          | 09101283   | 4,8 +0,08-0,15 | 24              | 9,5 +0-0,1 | 27,0      | 1,4        | 2,58          | 250    | 5.000    |
| 4,8 x 30          | 09101304   | 4,8 +0,08-0,15 | 30              | 9,5 +0-0,1 | 27,0      | 1,4        | 2,58          | 250    | 2.500    |



| Medida<br>Ø D x L | Referencia | Ø D            | L<br>+1.0 - 0.2 | Ø H        | P<br>Min. | T<br>± 0.2 | Ø W<br>± 0.15 | Envase | Embalaje |
|-------------------|------------|----------------|-----------------|------------|-----------|------------|---------------|--------|----------|
| 3 x 7             | 09101646   | 3,0 +0,08-0,1  | 7               | 6,0 +-0,2  | 27,0      | 1,0        | 1,80          | 500    | 8.000    |
| 3 x 10            | 09101664   | 3,0 +0,08-0,1  | 10              | 6,0 +-0,2  | 27,0      | 1,0        | 1,80          | 500    | 10.000   |
| 3,2 x 5           | 09101030   | 3,2 +0,08-0,1  | 5               | 6,4 +-0,2  | 27,0      | 1,0        | 1,80          | 500    | 8.000    |
| 3,2 x 18          | 09101057   | 3,2 +0,08-0,1  | 18              | 6,4 +-0,2  | 27,0      | 1,0        | 1,80          | 500    | 4.000    |
| 4 x 5             | 09101603   | 4,0 +0,08-0,15 | 5               | 8,0 +-0,2  | 27,0      | 1,4        | 2,20          | 500    | 4.000    |
| 4 x 25            | 09101195   | 4,0 +0,08-0,15 | 25              | 8,0 +-0,2  | 27,0      | 1,4        | 2,20          | 500    | 10.000   |
| 4 x 30            | 09101208   | 4,0 +0,08-0,15 | 30              | 8,0 +-0,2  | 27,0      | 1,4        | 2,20          | 500    | 10.000   |
| 4,8 x 27          | 09101291   | 4,8 +0,08-0,15 | 27              | 9,5 +-0,3  | 27,0      | 1,5        | 2,65          | 200    | 3.200    |
| 4,8 x 35          | 09101312   | 4,8 +0,08-0,15 | 35              | 9,5 +-0,3  | 27,0      | 1,5        | 2,65          | 250    | 1.600    |
| 4,8 x 45          | 09101339   | 4,8 +0,08-0,15 | 45              | 9,5 +-0,3  | 27,0      | 1,5        | 2,65          | 500    | 500      |
| 5 x 40            | 09101320   | 5,0 +0,08-0,15 | 40              | 9,5 +-0,3  | 27,0      | 1,6        | 2,65          | 500    | 500      |
| 6 x 8             | 09101830   | 6,0 +0,08-0,15 | 8               | 12,0 +-0,3 | 27,0      | 1,8        | 3,20          | 500    | 2.000    |
| 6 x 10            | 09101371   | 6,0 +0,08-0,15 | 10              | 12,0 +-0,3 | 27,0      | 1,8        | 3,20          | 500    | 4.000    |
| 6 x 12            | 09101380   | 6,0 +0,08-0,15 | 12              | 12,0 +-0,3 | 27,0      | 1,8        | 3,20          | 500    | 4.000    |
| 6 x 16            | 09101398   | 6,0 +0,08-0,15 | 16              | 12,0 +-0,3 | 27,0      | 1,8        | 3,20          | 500    | 500      |
| 6 x 18            | 09101400   | 6,0 +0,08-0,15 | 18              | 12,0 +-0,3 | 27,0      | 1,8        | 3,20          | 400    | 1.600    |
| 6 x 20            | 09101419   | 6,0 +0,08-0,15 | 20              | 12,0 +-0,3 | 27,0      | 1,8        | 3,20          | 400    | 3.200    |
| 6 x 25            | 09101427   | 6,0 +0,08-0,15 | 25              | 12,0 +-0,3 | 27,0      | 1,8        | 3,20          | 400    | 1.600    |
| 6,4 x 12          | 09101910   | 6,4 +0,08-0,15 | 12              | 13,0 +-0,3 | 27,0      | 2,2        | 3,60          | 500    | 500      |
| 6,4 x 15          | 09101929   | 6,4 +0,08-0,15 | 15              | 13,0 +-0,3 | 27,0      | 2,2        | 3,60          | 250    | 2.000    |
| 6,4 x 18          | 09101937   | 6,4 +0,08-0,15 | 18              | 13,0 +-0,3 | 27,0      | 2,2        | 3,60          | 400    | 1.600    |