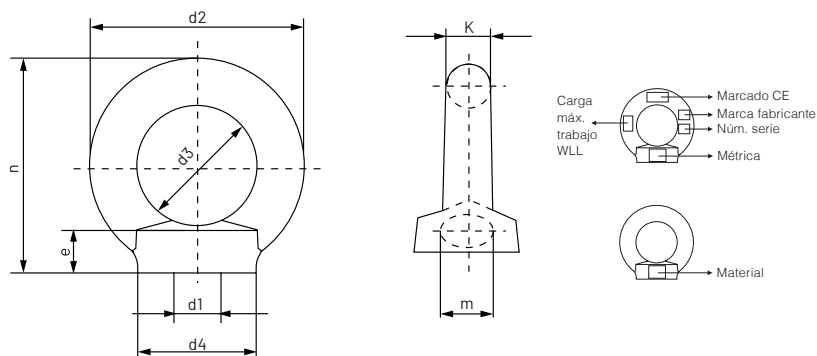


Anilla de elevación hembra cincada DIN 582



La anilla de elevación hembra, está especialmente indicada cuando la carga a elevar o amarrar, dispone de una superficie física perfectamente plana. La anilla de elevación hembra es unida a la parte a elevar o amarrar mediante un espárrago que es introducido dentro de la parte roscada de la propia anilla, garantizando así la propia unión entre las dos partes y su posterior seguridad en la elevación o amarrado de la carga.

MATERIAL: Acero C15
ACABADO: Cincado blanco

CONSEJOS: Para no poner en riesgo la seguridad nunca hay que sobrepasar la carga de trabajo S.W.L. que tiene establecida cada uno de los métricos. La calidad superficial del acabado, garantizan una buena resistencia a la corrosión.

Medida rosca d1	Denominación	Referencia	d2	d3	d4	n	e	K	m	Carga trabajo Axial - W.L.L. (kg)	Envase	Embalaje
M6	AEH106	09522816	36	20	20	36	8,5	8	10	90	100	400
M8	AEH108	09522824	36	20	20	36	8,5	8	10	140	100	400
M10	AEH110	09522832	45	25	25	45	10	10	12	230	100	300
M12	AEH112	09522840	54	30	30	53	11	12	14	340	100	100
M14	AEH114	09522859	63	35	35	62	13	14	16	500	50	50
M16	AEH116	09522867	63	35	35	62	13	14	16	700	50	50
M18	AEH118	09522875	72	40	40	71	16	16	19	930	50	50
M20	AEH120	09522883	72	40	40	71	16	16	19	1.200	50	50
M22	AEH122	09522891	81	45	45	80,5	18	18	21	1.500	25	25
M24	AEH124	09522904	90	50	50	90	20	20	24	1.800	25	25
M27	AEH127	09522912	96	53	55	97	22	21,5	25	2.500	10	10
M30	AEH130	09522920	108	60	65	109	25	24	28	3.600	10	10
M36	AEH136	09522939	126	70	75	128	30	28	32	5.100	1	4
M42	AEH142	09522947	144	80	85	147	35	32	38	7.000	1	4
M48	AEH148	09522955	166	90	100	168	40	38	46	8.600	1	1