

# Era One

## Transmisores y receptores



### Transmisores de 1, 2, 4, 9 canales y receptores de empotrar precableados, con o sin transmisor incorporado.

433,92 MHz rolling code, gestión de los códigos de habilitación y de los certificados, autoaprendizaje y receptor de proximidad integrado; con codificación O-Code de 72 bit, compatible también con los receptores con la codificación Nice FloR.

Disponibles también en las versiones con codificación secuencial de inserción múltiple (Era OneC).

**Avanzado:** usa sistemas de cálculo y reconocimiento que aumentan su grado de seguridad y reducen 3 veces aproximadamente el tiempo de respuesta del automatismo.

**Práctico de memorizar, también a distancia:** con los receptores Opera.

**Seguro:** en caso de robo o pérdida de un transmisor, O-Box permite **sustituirlo** manteniendo las mismas funciones del precedente y **deshabilitar** el transmisor antiguo e incrementar el nivel de prioridad en el nuevo Era One.

**Sin acercarse a la instalación,** se puede habilitar un receptor nuevo en dos modos distintos:

- usando un transmisor habilitado previamente en el receptor mediante el intercambio del **código de habilitación** entre los dos;
- mediante la interfaz multifunción Nice O-Box se introduce el **Certificado** del receptor, acercando simplemente el nuevo Inti a O-Box y ejecutando el procedimiento guiado mediante un PC o PDA.

**Muy práctico:** la versión Era OneC permite, mediante la unidad de programación O-Box, memorizar en una única operación paquetes completos de 10 ud., sin abrirlos.

**Elegante y cómodo:** el transmisor Era One puede usarse como un llavero refinado y tecnológico o fijado en la pared o en el salpicadero del coche mediante el soporte cómodo (**ONECLIPKIT**).

### Era OneFM, ideales para el uso en ciudades o lugares con numerosos equipos presentes.

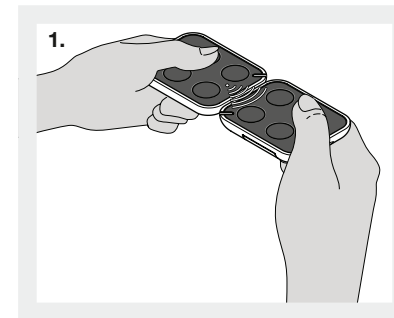
Línea de transmisores 868,46 MHz, Rolling Code, que usan la modulación de frecuencia FM para asegurar una mayor inmunidad a las interferencias.

## CARACTERÍSTICAS TÉCNICAS DE LOS TRANSMISORES

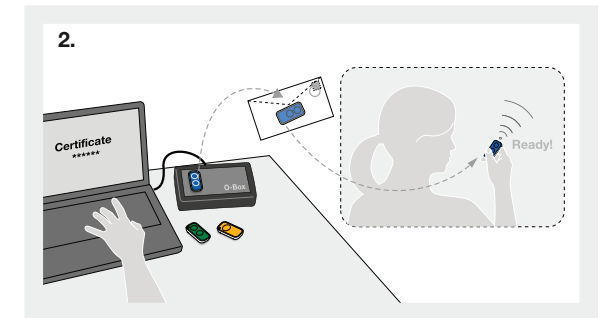
Código	Descripción	Un./Paq.	Precio €
<b>ON1E</b>	1 canal, 433,92 MHz	1	<b>23,00</b>
<b>ON2E</b>	2 canales, 433,92 MHz	1	<b>24,00</b>
<b>ON4E</b>	4 canales, 433,92 MHz	1	<b>32,00</b>
<b>ON9E</b>	9 canales, 433,92 MHz	1	<b>55,00</b>
<b>ON1CE</b>	1 canal, 433,92 MHz, con codificación secuencial de inserción múltiple	1	<b>23,00</b>
<b>ON2CE</b>	2 canales, 433,92 MHz, con codificación secuencial de inserción múltiple	1	<b>24,00</b>
<b>ON4CE</b>	4 canales, 433,92 MHz, con codificación secuencial de inserción múltiple	1	<b>32,00</b>
<b>ON1EFM</b>	1 canal, 868,46 MHz	1	<b>29,00</b>
<b>ON2EFM</b>	2 canales, 868,46 MHz	1	<b>32,00</b>
<b>ON4EFM</b>	4 canales, 868,46 MHz	1	<b>34,00</b>
<b>ON9EFM</b>	9 canales, 868,46 MHz	1	<b>61,00</b>
<b>ONECLIPKIT</b>	Soporte clip de plástico blanco con adhesivo de pared	1	<b>7,00</b>

	Frecuencia portadora	Alcance estimado	Codificación	Alimentación	Duración de la pila	Grado de protección	Dimensiones Peso
<b>ON_E, ON_CE</b>	433,92 MHz	200 m (al aire libre); 35 m (en el interior de edificios)*	O-Code 72 bit; rolling code	3 Vdc; pila de litio tipo CR2032	2 años (con 10 transmisiones diarias)	IP40 (uso en entornos protegidos)	45x56x11 h mm 18 g
<b>ON_EFM</b>	868,46 MHz						

\* El alcance de los transmisores y la capacidad de recepción de los receptores pueden estar influenciados por posibles equipos en funcionamiento en la zona con la misma frecuencia.



Intercambio del código de habilitación entre un transmisor memorizado previamente y otro nuevo que se ha de memorizar.



Opción de memorización mediante Nice O-Box y "certificado".