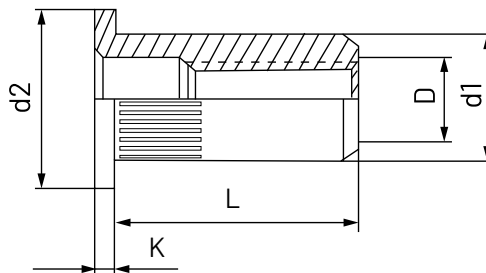


Tuerca remachable cabeza ancha de acero



Las tuercas remachables sirven para, además de unir varias chapas metálicas, efectuar el montaje de un elemento roscado.

MATERIAL: Acero A3K
ACABADO: Cincado Cr3

D Rosca métrica	Referencia	L ± 0.3	Ø d1 +0.05-0.1	Ø d2 ± 0.3	K ± 0.2	Ø Hole ± 0.05	Envase	Embalaje
M4	09105401	10,80	5,9	9,0	0,8	6,0	500	10.000
M4	09105882	12,25	5,9	9,0	1,0	6,1	500	8.000
M5	09105364	12,00	6,9	10,0	1,0	7,0	500	10.000
M6	09105356	14,50	8,9	13,0	1,5	9,1	250	5.000
M8	09105410	16,50	10,9	16,0	1,5	11,1	250	2.500
M8	09105532	18,50	10,9	16,0	1,5	11,1	250	2.000
M10	09105380	19,30	12,9	19,0	1,7	13,0	150	1.500
M10	09105559	19,50	12,9	19,0	2,0	13,1	150	1.200
M10	09105583	21,50	12,9	19,0	2,0	13,1	150	1.200