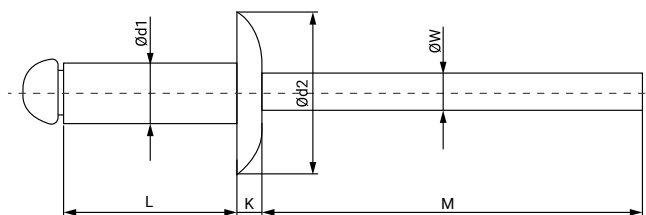


# Remache cabeza ancha de aluminio

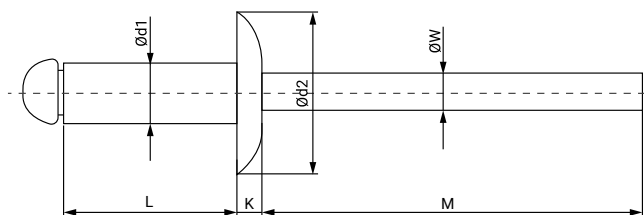


Los remaches de cabeza alomada ancha permiten la unión de todo tipo de materiales metálicos y otros de menor dureza que necesiten de una mayor superficie de apoyo y así evitar deformaciones al remachado.

**MATERIAL:** Cuerpo: Aluminio Al Mg 3,5  
Vástago: Acero A1K

**ACABADO:** Cuerpo: Pulido  
Vástago: Cincado Cr3

Medida $\varnothing d1 \times L$	Referencia	$\varnothing d1$	L +1.0 - 0.2	$\varnothing d2$	M Mín.	K $\pm 0.2$	$\varnothing W$ $\pm 0.15$	Envase	Embalaje
3,2 x 6	19101046	3,2 +0,08-0,1	6	9,5 +-0,2	27,0	1,1	1,80	500	8.000
3,2 x 8	19101054	3,2 +0,08-0,1	8	9,5 +-0,2	27,0	1,1	1,80	500	4.000
3,2 x 10	19101062	3,2 +0,08-0,1	10	9,5 +-0,2	27,0	1,1	1,80	500	4.000
3,2 x 12	19101070	3,2 +0,08-0,1	12	9,5 +-0,2	27,0	1,1	1,80	500	8.000
3,2 x 16	19101089	3,2 +0,08-0,1	16	9,5 +-0,2	27,0	1,1	1,80	500	8.000
4 x 8	19101126	4,0 +0,08-0,15	8	12,0 +-0,2	27,0	1,4	2,20	500	4.000
4 x 10	19101134	4,0 +0,08-0,15	10	12,0 +-0,2	27,0	1,4	2,20	500	4.000
4 x 12	19101142	4,0 +0,08-0,15	12	12,0 +-0,2	27,0	1,4	2,20	250	4.000
4 x 14	19101732	4,0 +0,08-0,15	14	12,0 +-0,2	27,0	1,4	2,20	250	4.000
4 x 16	19101150	4,0 +0,08-0,15	16	12,0 +-0,2	27,0	1,4	2,20	250	2.000
4 x 18	19101740	4,0 +0,08-0,15	18	12,0 +-0,2	27,0	1,4	2,20	250	2.000
4 x 20	19101177	4,0 +0,08-0,15	20	12,0 +-0,2	27,0	1,4	2,20	250	2.000
4,8 x 10	19101230	4,8 +0,08-0,15	10	14,0 +-0,3	27,0	1,8	2,65	250	2.000
4,8 x 12	19101249	4,8 +0,08-0,15	12	14,0 +-0,3	27,0	1,8	2,65	250	2.000
4,8 x 14	19101257	4,8 +0,08-0,15	14	14,0 +-0,3	27,0	1,8	2,65	250	2.000
4,8 x 16	19101513	4,8 +0,08-0,15	16	14,0 +-0,3	27,0	1,8	2,65	250	4.000
4,8 x 18	19101265	4,8 +0,08-0,15	18	14,0 +-0,3	27,0	1,8	2,65	200	1.600
4,8 x 21	19101273	4,8 +0,08-0,15	21	14,0 +-0,3	27,0	1,8	2,65	200	1.600
4,8 x 24	19101281	4,8 +0,08-0,15	24	14,0 +-0,3	27,0	1,8	2,65	150	1.200
4,8 x 27	19101290	4,8 +0,08-0,15	27	14,0 +-0,3	27,0	1,8	2,65	150	1.200
4,8 x 30	19101302	4,8 +0,08-0,15	30	14,0 +-0,3	27,0	1,8	2,65	150	2.400
4,8 x 35	19101310	4,8 +0,08-0,15	35	14,0 +-0,3	27,0	1,8	2,65	100	1.600



## Cabeza extra ancha

Medida $\varnothing d1 \times L$	Referencia	$\varnothing d1$	L +1.0 - 0.2	$\varnothing d2$	M Mín.	K $\pm 0.2$	$\varnothing W$ $\pm 0.15$	Envase	Embalaje
4,8 x 10	29101239	4,8 +0,08-0,15	10	16,0 +0,3	27,0	1,8	2,65	250	4.000
4,8 x 12	29101247	4,8 +0,08-0,15	12	16,0 +0,3	27,0	1,8	2,65	250	4.000
4,8 x 14	29101503	4,8 +0,08-0,15	14	16,0 +0,3	27,0	1,8	2,65	200	1.600
4,8 x 16	29101255	4,8 +0,08-0,15	16	16,0 +0,3	27,0	1,8	2,65	200	1.600
4,8 x 18	29101263	4,8 +0,08-0,15	18	16,0 +0,3	27,0	1,8	2,65	200	1.600
4,8 x 21	29101271	4,8 +0,08-0,15	21	16,0 +0,3	27,0	1,8	2,65	150	1.200
4,8 x 24	29101538	4,8 +0,08-0,15	24	16,0 +0,3	27,0	1,8	2,65	150	2.400
4,8 x 27	29101298	4,8 +0,08-0,15	27	16,0 +0,3	27,0	1,8	2,65	150	1.200
4,8 x 30	29101300	4,8 +0,08-0,15	30	16,0 +0,3	27,0	1,8	2,65	150	2.400